

Lichtwart

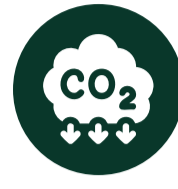
Energie sparen mit dynamisch gesteuerter Riesenposter-Beleuchtung

Green Media Benefit für Werbekunden



Performance plus Nachhaltigkeit

Getreu unseres Mottos „Big impact. Small footprint.“ erreichen Marken mit unserem Green Media Angebot ihre Zielgruppen bei gleichzeitiger Minimierung ihres ökologischen Fußabdrucks.



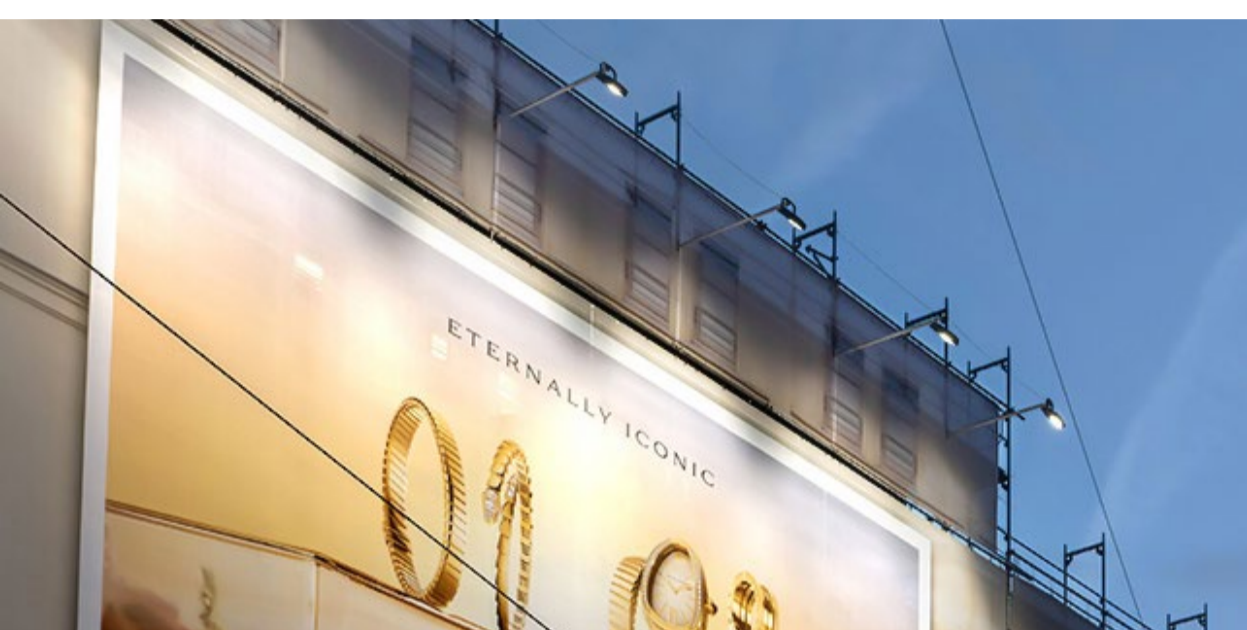
Ausgleich von Media-Emissionen

Mit ressourcenschonenden Materialien und energieeffizienter Beleuchtung reduzieren wir den CO₂e-Fußabdruck unserer Riesenposter. Die verbleibenden Emissionen kompensieren wir über ein Gold Standard¹ Solarenergie- und Regreening-Projekt.



Nachweisbarer Klimanutzen

Unsere kompensierten Emissionen lassen sich transparent nachweisen². Das macht uns zu einem verantwortungsvollen und zuverlässigen Green Media-Partner und unterstützt Werbekunden beim Nachhaltigkeits-Reporting.



Lichtwart



Gewinner in der Kategorie „Smarte Gebäudeeffizienz“ (mehr erfahren)



„Impact Measurement“ approved by Telekom (Technologiepartner von Lichtwart) und TÜV

Lichtwart – intelligent gesteuert, nachhaltig betrieben.

Lichtwart ist eine umweltfreundliche, intelligente Lichttechnologie, die automatisiert dafür sorgt, dass unsere Riesenposter stets bestmöglich illuminiert werden und gleichzeitig die Umwelt geschont wird. Zudem können wir die Beleuchtung der Riesenposter digital und aus der Ferne steuern, überwachen und optimieren.

An ausgewählten Standorten in Berlin, Hamburg, Düsseldorf, Köln und München kommt die smarte Lichtsteuerung bereits zum Einsatz, die mithilfe von Sensoren die Helligkeit der Werbeflächen automatisch an das Umgebungslicht anpasst. So wird die Beleuchtung z. B. mit zunehmender Dunkelheit schrittweise heruntergefahren – statt einfach nur hart ein- oder ausgeschaltet zu werden. Auf diese Weise werden large-format OOH-Kampagnen immer optimal ausgeleuchtet – kein Überstrahlen, keine Blendung.

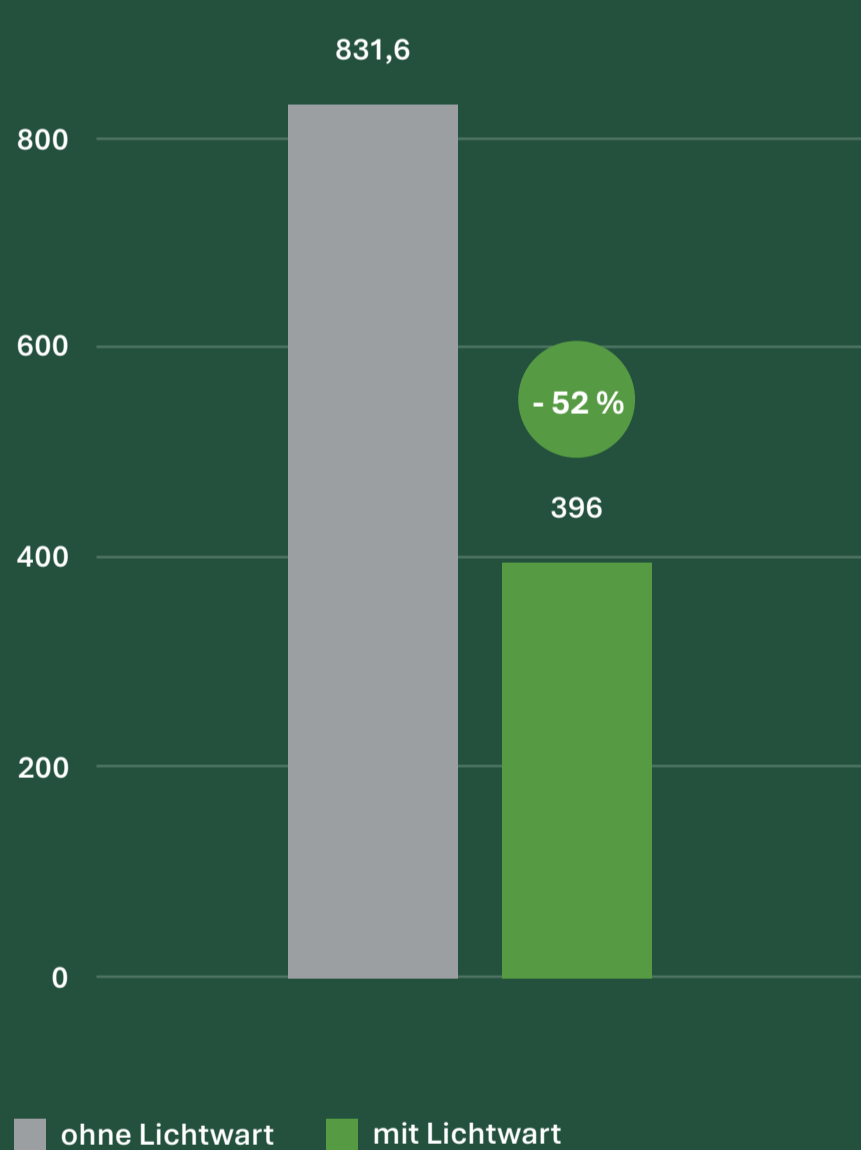
Damit reduzieren wir schädliche Lichtemissionen, schützen Anwohner und stören nachtaktive Insekten weniger in ihren natürlichen Rhythmen. Gleichzeitig spart das System Strom und senkt somit CO₂e-Emissionen.

Die Steuerung erfolgt über den Browser, ob per Desktop, Tablet oder Smartphone. Beleuchtungsdaten lassen sich jederzeit abrufen oder nachjustieren – ohne Technikereinsatz vor Ort. Falls an einem Standort dennoch mal ein Strahler defekt sein sollte, meldet das System dies automatisch innerhalb von Minuten an den nächstgelegenen Techniker.

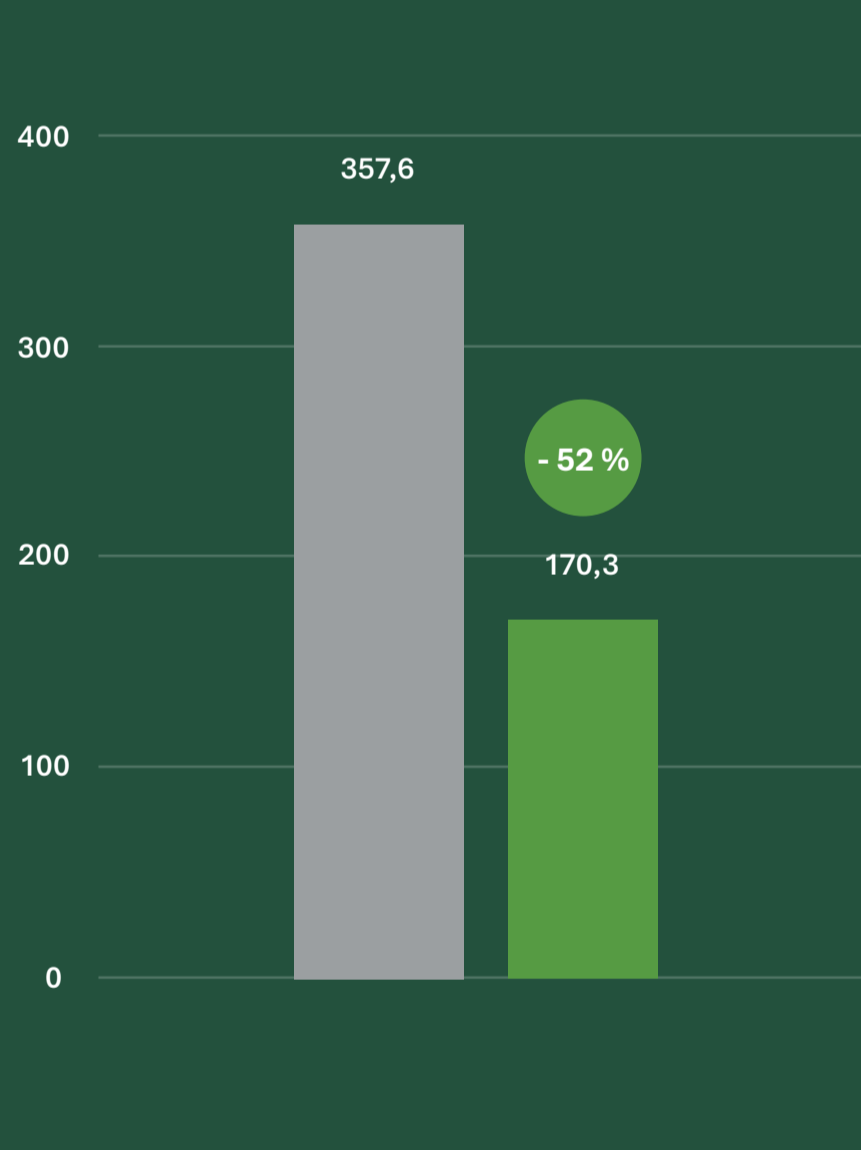
Stromverbrauch & CO₂e-Emissionen mit und ohne Lichtwart System³

Beispiel Standort: München, Maximilianstraße 12
Messzeitraum: 09/2024 - 01/2025 (5 Monate)

Stromverbrauch in kWh



CO₂e-Emissionen in kg



Nachhaltig handeln. Im Einklang mit den SDGs.

Lichtwart trägt mit seiner cloud-basierten Serviceplattform für nachhaltiges Lichtmanagement und Energiemonitoring aktiv zu 4 der 17 UN-Nachhaltigkeitsziele bei. Die sog. SDGs (Sustainable Development Goals) fördern bis 2030 eine nachhaltige Entwicklung in Umwelt, Gesellschaft und Wirtschaft. Sie dienen blowUP media als strategischer Rahmen für ökologische Verantwortung, soziale Wirkung und Innovation in der gesamten Wertschöpfungskette.

SUSTAINABLE DEVELOPMENT GOALS



¹ Der Gold Standard, getragen von der Schweizer Gold Standard Foundation und mitbegründet vom World Wide Fund for Nature (WWF), gilt als eines der strengsten und anerkanntesten Zertifizierungssysteme weltweit. Es stellt sicher, dass Klimakompensationsprojekte messbar, zusätzlich, dauerhaft und sozial wie ökologisch nachhaltig sind.

² Seit 2007 unterstützt natureOffice Unternehmen dabei, ihre Treibhausgasemissionen transparent zu erfassen und wirksame Umweltmaßnahmen umzusetzen – mit geprüften Methoden und zertifizierten Standards.

³ Es wurde ein Standort mit Lichtwart System mit einem Standort ohne Lichtwart System mit 165 W LED Strahlern und herkömmlicher Zeitschaltuhr verglichen. CO₂e-Emissionen abhängig vom Strommix. Daten für Treibhausgasemissionen im deutschen Strommix vom Umweltbundesamt.